

Bielefeld

Architektenvilla in bester Lage

DEUTSCHLAND, NORDRHEIN-WESTFALEN KAUFPREIS EURO 1,2 MIO.
 WOHNFLÄCHE CA. 400 m² GRUNDSTÜCKSFLÄCHE CA. 1.800 m² ID-NR. 1229956
 KONTAKT BIELEFELD (D) DR. BUSE GRUNDBESITZ & BETEILIGUNGS GMBH
 LIZENZPARTNER DER ENGEL & VÖLKERS NRW GMBH
 TEL. +49 (0)521 525 10 90 E-MAIL BIELEFELD@ENGELVOELKERS.COM

Bei diesem außergewöhnlichen Wohnhaus in Bielefelds bester Wohnlage wurde eine Verbindung von architektonischem Anspruch, kompromisslosem Komfort und optimaler Bewohnbarkeit formschön realisiert. Das Objekt beeindruckt neben seiner auffallenden symmetrischen Gestaltung innen wie außen auch durch seine exponierte Lage auf einem traumhaften Gartengrundstück mit Fernblick. Auf der

modern gestalteten und sehr gepflegten Wohnfläche befinden sich vier separate Schlafzimmer, teilweise mit eigenem Bad. Im Souterrain ist zusätzlich eine Einliegerwohnung eingerichtet, im Dachgeschoss bietet ein großzügiges Studio viel Raum für einen schönen Wellnessbereich. Darüber hinaus zählen zu den Ausstattungsmerkmalen der herrliche Außenpool, eine Alarmanlage, zwei Garagen und eine Sauna.



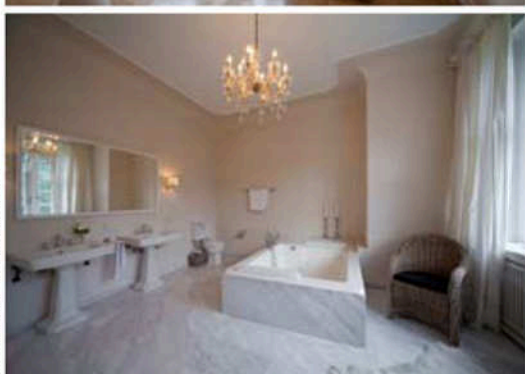
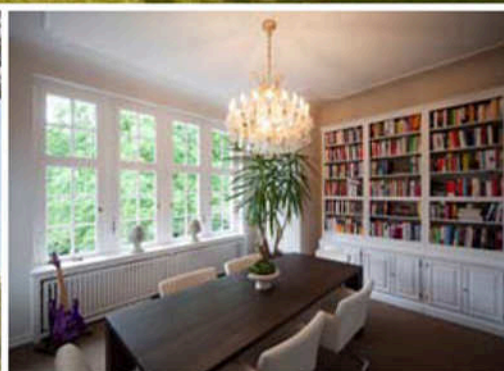
Bielefeld

Barocke Schlossanlage mit eigener Jagd

DEUTSCHLAND, NORDRHEIN-WESTFALEN KAUFFREIS EURO 4,9 MIO.
WOHNFLÄCHE CA. 1.200 m² GRUNDSTÜCKSFLÄCHE CA. 150 ha ID-NR. W-00BMA
KONTAKT BIELEFELD (D) DR. BUSE GRUNDBESITZ UND BETEILIGUNGS GMBH
LIZENZPARTNER DER ENGEL & VÖLKERS NRW GMBH
TEL. +49 (0)521 525 10 90 E-MAIL BIELEFELD@ENGELVOELKERS.COM

Dieses herrschaftliche Anwesen aus dem Jahr 1871 befindet sich in Südhanglage nahe der Kurstadt Bad Driburg. Das Ensemble besteht aus einem beeindruckenden Herrenhaus, einem Orangeriegebäude mit Schwimmbad, einem Stallgebäude sowie einem separaten Försterhaus und verfügt insgesamt über ca. 1.200 m² luxuriöse Wohnfläche. Die umgebende, sehr gepflegte Parkanlage mit ca. 35.000 m² wird über

eine gesicherte historische Torzufahrt erschlossen und bietet einen angemessenen Rahmen für diese außergewöhnliche Immobilie. Auf den ca. 150 ha Ländereien und Waldflächen liegt darüber hinaus ein persönliches Jagdrecht, das der Besitzer selbst ausüben darf. Die gesamte Anlage wurde 1995 vollständig und hochwertig als Wohnanwesen saniert und restauriert und befindet sich in einem exzellenten Zustand.



Detmold

Historisches Villenanwesen auf Parkgrundstück

DEUTSCHLAND, NORDRHEIN-WESTFALEN KAUFFPREIS EURO 1,75 MIO.
 WOHNFLÄCHE CA. 410 m² GRUNDSTÜCKSFLÄCHE CA. 12.000 m² ID-NR. W-00HZ1G
 KONTAKT BIELEFELD (D) DR. BUSE GRUNDBESITZ UND BETEILIGUNGS GMBH
 LIZENZPARTNER DER ENGEL & VÖLKERS NRW GMBH
 TEL. +49 (0)521 525 10 90 E-MAIL BIELEFELD@ENGELVOELKERS.COM

Dieses beeindruckende Anwesen liegt in naturnaher Lage an den Hängen des Teutoburger Waldes des Herrmannsdenkmals bei Detmold. Das Ensemble, bestehend aus dem Haupthaus im klassischen Villenstil, dem schönen Gästehaus, einem separaten Garagengebäude und dem Wellnesshaus, wurde erst kürzlich aufwendig und liebevoll saniert, sodass es sich heute in einem exzellenten Pflegezustand

präsentiert. Zahlreiche historische Details und Materialien unterstreichen den exklusiven Anspruch, den dieses Objekt für sich zurecht erhebt. Die ansprechende, weitläufige Parkanlage lädt zu Spaziergängen und zum Verweilen ein, um die Südausrichtung und den weiten Blick genießen zu können. Eine Teichanlage mit Fontäne, die derzeit Koikarpfen beherbergt, rundet das stimmige Gesamtbild ab.